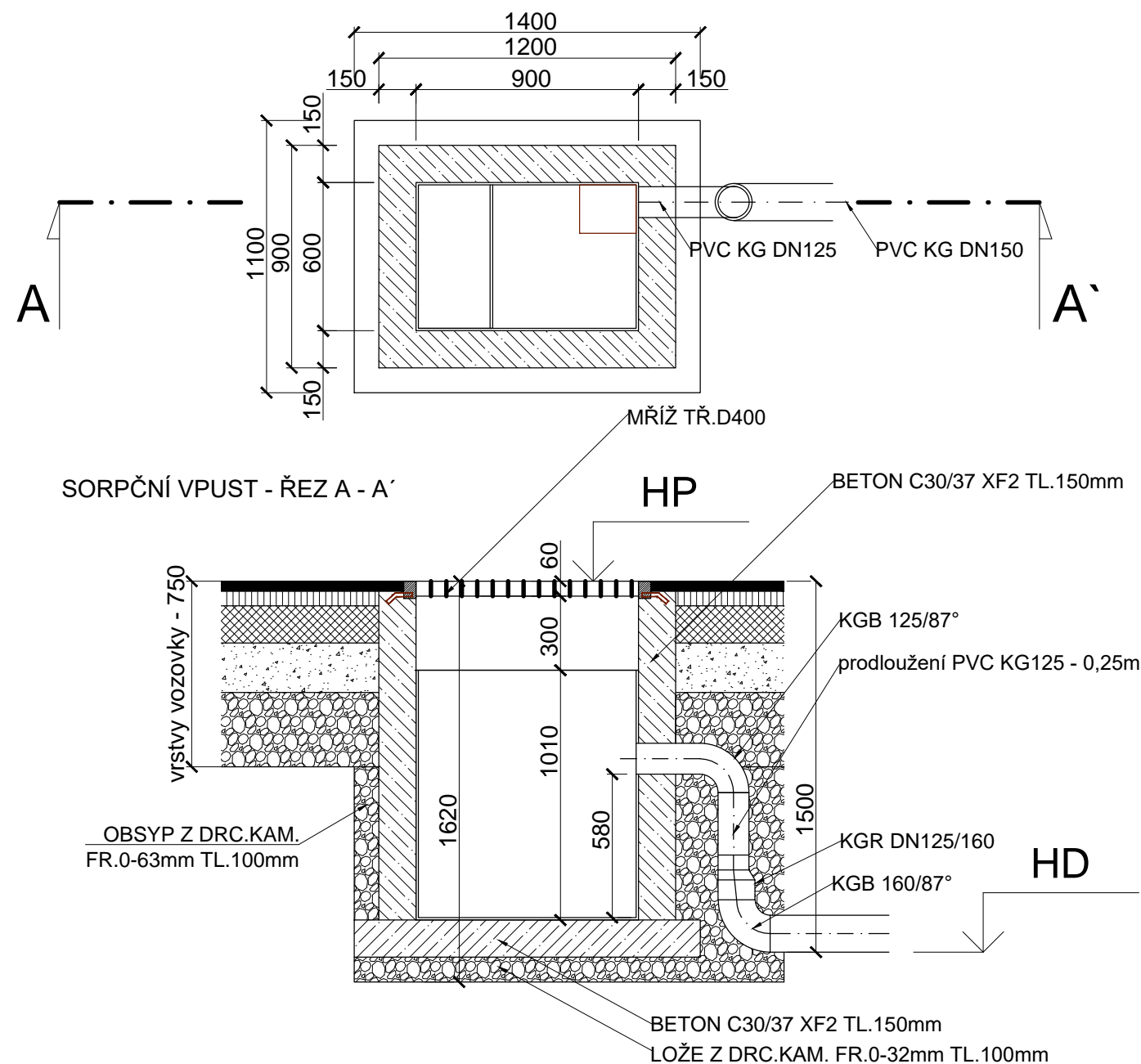


SORPČNÍ VPUST - PŮDORYS

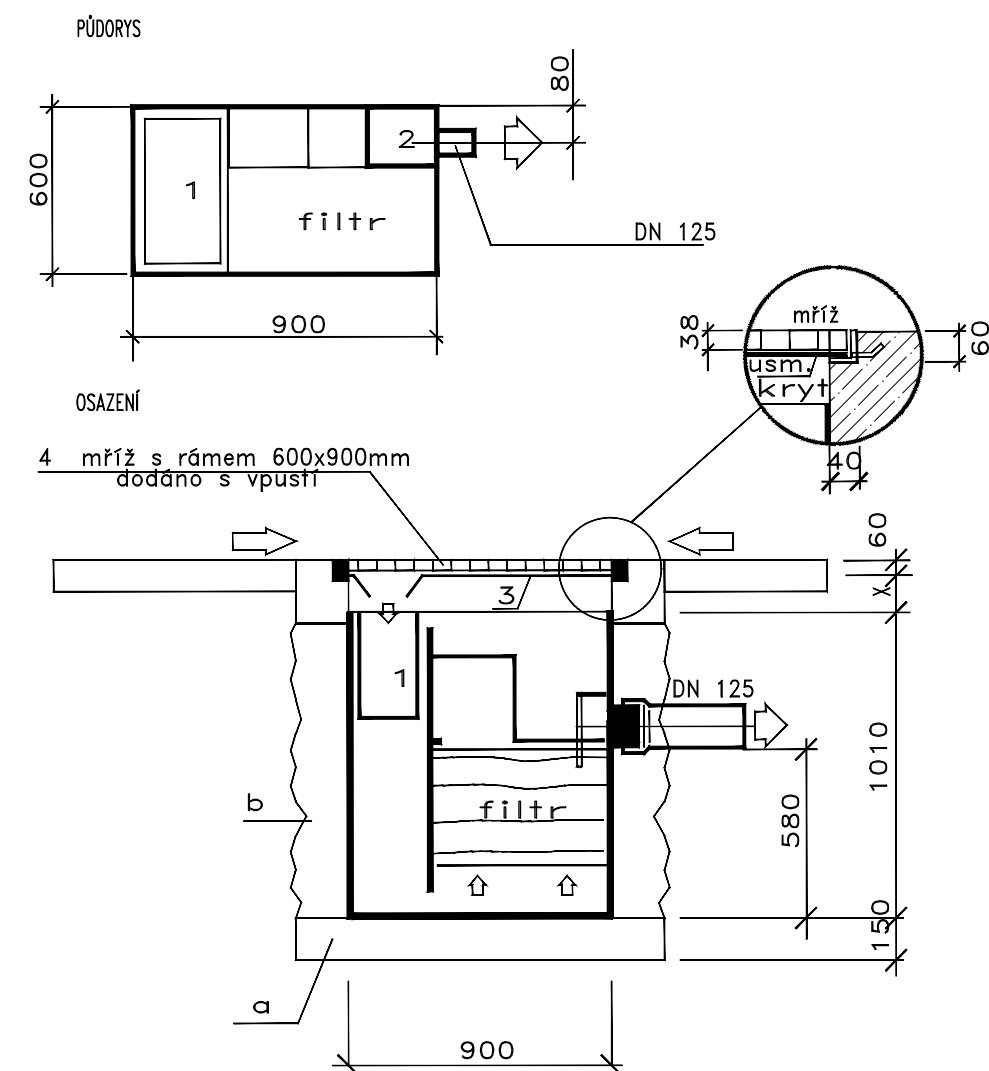


Odloučení ropných látek je víceetapové, tj. gravitační separace na hladině, sedimentace jemných částic, a potom dočištění na speciálním sorpčním filtru, kde je zbytkové znečištění látkami C10-C40 vázáno na vláknitý sorpční materiál.

VÝŠKOVÉ ŘEŠENÍ VPUSTÍ

| | HP | HD |
|------|--------|--------|
| SOR1 | 235,81 | 234,31 |
| SOR2 | 235,89 | 234,39 |

SORPČNÍ VPUST - TECHNOLOGICKÉ SCHEMA



LEGENDA

- 1 koš na sedimenty a plovoucí nečistoty
- 2 odtoková komora
- 3 usměrňovací kryt
- 4 mříž s rámem

a podkladní beton
b betonování C30/37
x obvykle 150 – 300 mm

| | | | | | |
|---|-------------------|-------------------------------|----------|------------------|---------------------|
| ZODP.PROJEKTANT | VYPRACOVAL | K.Ú | PARÉ Č.: | RAZÍTKO: | |
| ING. ROMAN FILDÁN | ING. ROMAN FILDÁN | ZÁBŘEH NAD ODROU | | | |
| | | | | | |
| KRAJ: Moravskoslezský kraj | | MÍSTO: ul. Čujkovova, Ostrava | | | |
| INVESTOR: Městský obvod Ostrava - Jih, Horní 791/3, 700 30 Ostrava-Hrabůvka | | | | | |
| AKCE: Vybudování parkovacích stání na ul. Čujkovova 49 - 53, p. p. č. 654/46, k. ú. Zábřeh nad Odrou | | | | FORMÁT: | A3 |
| OBJEKT: SO 301 DEŠŤOVÁ KANALIZACE | | | | DATUM: | 04/2018 |
| | | | | ÚČEL: | DPS |
| OBSAH: SORPČNÍ VPUST | | | | MĚŘÍTKO: 1:25 | VÝKRES: D1.1.b.3 |